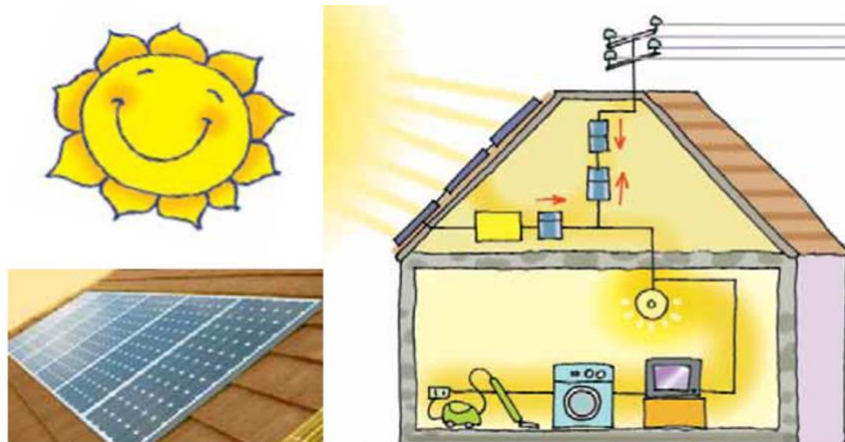


IL FORNO SOLARE



Tra tutte le stelle dell'Universo ce n'è una speciale: il Sole che ci dà quasi tutta l'energia che noi utilizziamo per vivere. In passato, era necessaria una quantità di energia minore di quella che serve oggi. Automobili, industrie, illuminazione, riscaldamento e raffreddamento ne richiedono sempre maggiore quantità. Per questo l'uomo si ingegna per ricavare sempre più energia dalle risorse naturali. Alcune fonti di energia non si esauriscono o si riformano velocemente, si chiamano **fonti rinnovabili**. Hanno tanti vantaggi: producono meno inquinamento e meno pericoli per la nostra salute! L'energia del Sole che arriva sulla Terra è 2.000 volte maggiore di tutta quella che usano gli uomini! Essa non è facile da utilizzare; infatti viene filtrata dall'atmosfera e si distribuisce sulla Terra in modi diversi a seconda della zona, dell'altezza sul livello del mare e delle condizioni del clima. Per "catturare" i raggi del Sole vengono usati i pannelli solari, fatti di un materiale simile al vetro, il Silicio, capace di imprigionare l'energia solare. Questa forma di energia viene trasformata in energia elettrica che utilizziamo per accendere la luce e per far funzionare la TV, la lavatrice oppure in energia termica che ci serve per scaldare l'acqua.



Anche noi possiamo provare a sfruttare l'energia del Sole costruendo un piccolo **forno solare** per scaldare i cibi.

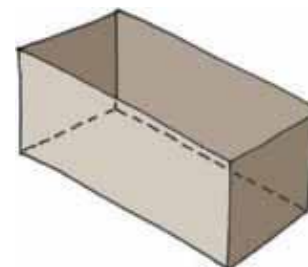
MATERIALE OCCORRENTE:

Una scatola di cartone lunga e stretta.

Matita, forbici, righello, nastro adesivo, carta stagnola e colla.

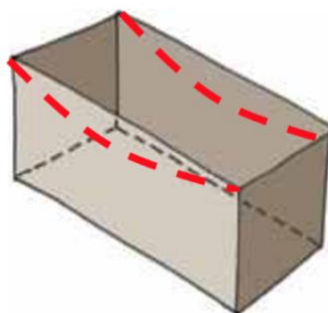
Un bastoncino per spiedini.

Pane morbido, un wüstel e salse per condire.



PROCEDIMENTO:

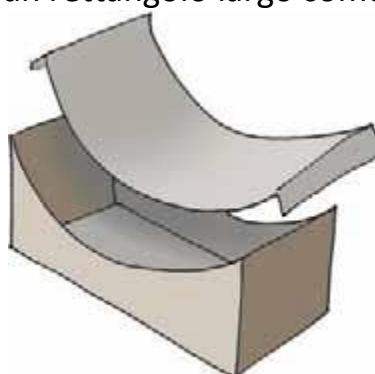
- 1** Disegna sui lati lunghi della scatola una curva come questa.



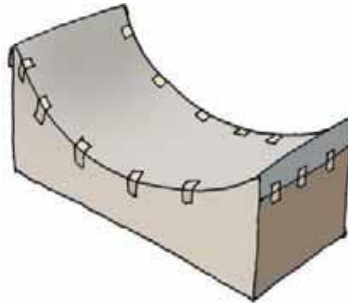
- 2** Ritaglia la scatola di cartone lungo la linea tratteggiata rossa.



- 3** Prepara con il cartoncino un rettangolo largo come la scatola e più lungo di 5 cm

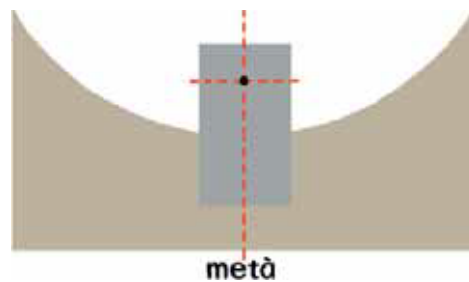


- 4** Fissa il cartoncino alla scatola, utilizzando il nastro adesivo. Parti dal centro e prosegui verso le estremità. Ripiega sulla scatola le parti del cartoncino che sono abbondanti e incollale alla scatola.



- 5** Stendi la colla sul cartoncino e attacca la stagnola con la parte lucida rivolta verso l'alto. Cerca di stenderla bene senza fare grinze, deve essere più liscia possibile.

- 6** Su ciascuno dei due lati lunghi della scatola, incolla due supporti di cartone, come nell'immagine qui di seguito. Fora i supporti di cartone alla stessa altezza.



- 7** Posiziona la scatola al sole, in modo che i raggi del sole colpiscano tutta la superficie della stagnola. Infila il wüstel nel bastoncino per spiedini e posizionalo infilando le estremità del bastoncino nei fori dei supporti laterali di cartone. Giralo ogni tanto per farlo cuocere meglio. Ci vorrà circa mezz'ora.



- 8** Fai abbrustolire il pane allo stesso modo. Farcisci il panino come preferisci e...buon appetito!

